

Baie SAN ST2FC



- Sécurité des données : **2 contrôleurs RAID 0,1,5,6,10,50**
- Performance : **4 ports hôte FC 4Gb ,transfert max. 3,5Go/s**
- Administration et Supervision: **logiciel Storview intégré**
- Applications: **Streaming A/V, Post-production, Final Cut...**
- Garantie : **3 ans retour constructeur**

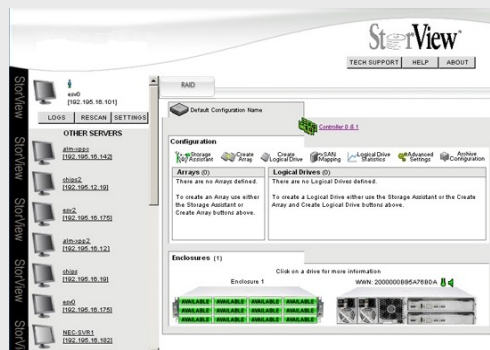
Pour répondre aux besoins de fortes capacités et de hautes performances à coût contenu dans la production audio-visuelle, **INTELLIQUE** propose une nouvelle gamme économique de stockage à hautes performances SAN de capacité 1 à 96To disposant d'une qualité de fabrication exceptionnelle. Les **StorIQ ST2FC** vous permettent de gérer jusqu'à 96 disques SATA2 et/ou SAS avec une consommation électrique réduite et des performances impressionnantes .

L'ajout par connexion SAS de baies 2U esclaves permet d'augmenter la capacité et le nombre de disques: jusqu'à 96 disques maximum sur une hauteur de 16U. Indépendant du type d'OS de serveur et agnostique au niveau des file systems, les **StorIQ ST2FC** soutiennent des flux jusqu'à 3,5Go/s.

Conçus pour s'intégrer aisément à un environnement existant les **StorIQ ST2FC** possèdent de multiples niveaux de redondance RAID 5,6 et possèdent deux contrôleurs configurés en mode "Fail-over" .

La garantie 3 ans et la Hot-line des StorIQ sont assurées par des ingénieurs certifiés Intellique ainsi que les services d'assistance de proximité : étude, conseil, installation, formation, régie, support, maintenance sur site sur toute la France avec Anacomp, supervision à distance 24/7.

Le logiciel de configuration et de supervision Storview permet de gérer **StorIQ ST2FC** via une interface graphique. **StorIQ ST2FC** peut également être administré et surveillé automatiquement depuis un **StorIQ NAS**.



Caractéristiques techniques

Informations générales

Interface 4 GB FC, point à point, boucle et switch
256 à 512 hôtes, LUN masking, Luns >2Tos supportés
Jusqu'à 8 Chassis d'expansion 2U/12 slots connexion SAS
2 contrôleur RAID actif/actif, 1Go cache (réglage par Lun,
lecture/écriture) protection du cache par batterie
Jusqu'à 1,8Go/s lecture / écriture par contrôleur RAID

Disques durs

SATA 2: Disques 750Go, 1To 7200tr/min
SAS : 143Go, 300Go, 450Go 15KT ; 400Go 10KT
Réallocation automatique des secteurs défectueux.

Contrôleurs RAID

2 contrôleurs RAID (dual - HA) cache 1Go
jusqu'à 96 grappes RAID indépendantes 0,1,5,6,10,50
Sélection tailles de blocs 64K, 128K ,256K (Read/write)
Contrôle de parité et reconstruction automatique du volume
disque en grappe RAID 1,5 ,6, 50
Snapshots intégrés

Gestion du système

Logiciel Storview, Storview Global, Storview path manager
Interfaces Ethernet ou Fibre Channel

Haute disponibilité

2 alimentations Hot-swap
Ventilation redondante et hot-swap
Contrôleurs RAID hot-swap
Modules disques hot-plug
Storview Path Manager: Failover dynamique multi-path

Dimensions

Hauteur: 8,79 cm ; largeur 44,37cm ; profondeur 55 cm
Poids: 32,2 Kgs avec disques durs

Électricité et température

Voltage 100-240 VAC 5A max par entrée
Fréquence 60/50Hz, mono-phase
Puissance électrique 800W
Température fonctionnement : Min 5° - 35° Max.
Humidité: fonctionnement 10% - 80% (sans condensation)

Chocs et Vibrations

Choc op./non op.: 5G 1,0ms ½ Sin./ 30G 10ms ½ Sin.
vibration en opération.: 0,21grms 5-500Hz aléatoire
Vibration non op.: 1,04grms 2-200Hz aléatoire

Certifications et garantie

- CCC, CE, UL, cUL, RoHS ; garantie 3 ans

